

AUTRICHE

Mise en service : 2008

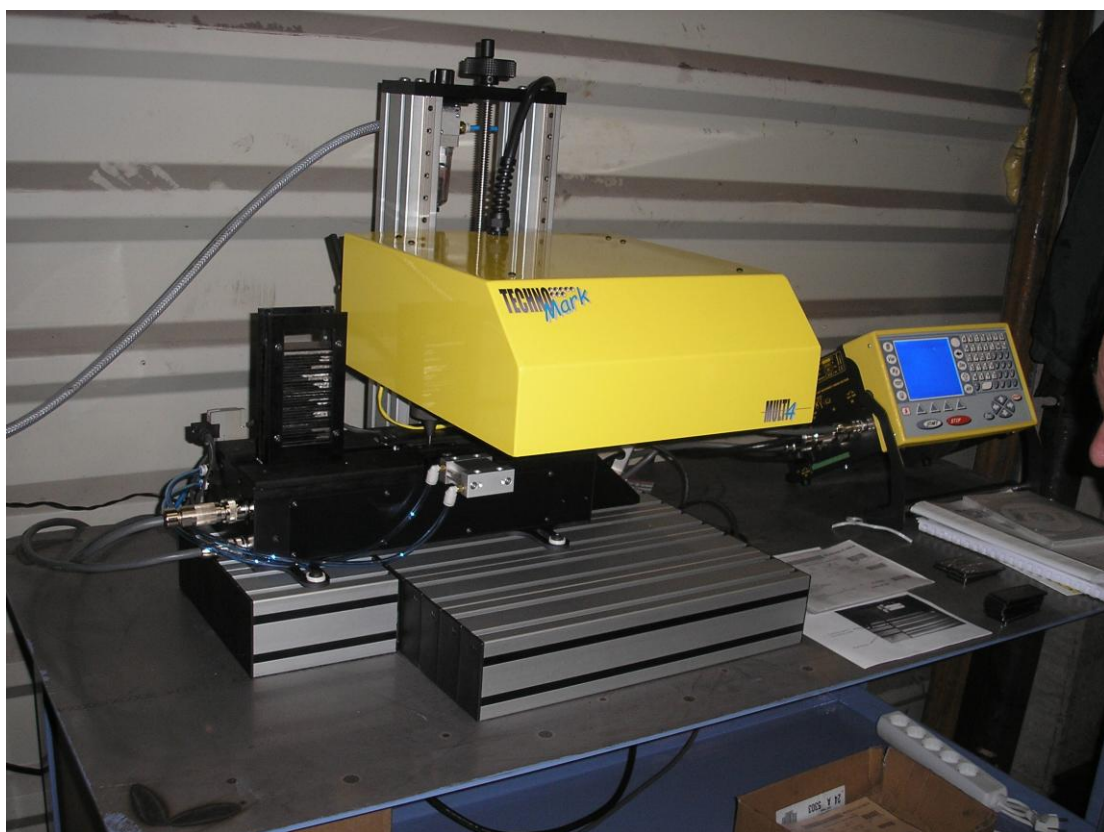
id!
INTELLIGENT
DRIVING
IMPACT

Compensation
automatique des
irrégularités de surface

- Marquage régulier quelle que soit la forme de la pièce.
- Suppression des réglages fins.

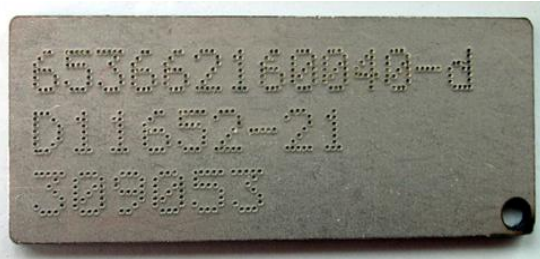
Gestion préventive de la
maintenance

- Vérification automatique des dérives de marquage
- Détection d'outil endommagé ou cassé



Caractéristiques du marquage

- Nombre de lignes : 3
- Nombre de caractères : 29
- Hauteur de caractères : 6 mm
- Matrice : 5x7
- Force : 7 double impacts
- Vitesse : 3
- Indice de dureté : 58 HRC
- Epaisseur de plaque : 3 mm



SOLUTION TECHNO Mark :

Machine de marquage **MULTI4** version 250 x 250 avec chargeur de plaque intégré en service dans les locaux d'une société Autrichienne. Cet ensemble de marquage fonctionne de manière autonome en réseau à l'aide du port Ethernet.

Les plaques sont chargées dans le compartiment de stockage, puis elles se positionnent automatiquement pour être bridées sous la tête de marquage à l'aide d'un vérin pneumatique, ensuite la plaque est détectée automatiquement et enfin le cycle de marquage est lancé de manière autonome. Lorsque la plaque est marquée, elle est éjectée automatiquement.

TECHNO Mark

PARC D'ACTIVITES STELYTEC
42 400 SAINT-CHAMOND CEDEX - FRANCE
tél. +33 (0) 4 77 22 25 91 - Fax : +33 (0) 4 77 22 38 93
E-mail : france@technomark.fr - Site WEB : www.technomark.fr